

〈育てたい子供像〉  
きれいな心の子  
大きな夢もつ子  
笑顔いっぱいの子

# たかせの子



令和6年4月18日（第1号）

## 「大事な人」を増やせる1年に

校長 岸 泉

平成26年の4月に、東布施小学校と田家小学校が統合して開校した「たかせ小学校」は、今年度10周年記念の年を迎えました。記念すべき節目の年に着任しました、校長の岸 泉と申します。まだ着任して2週間ほどですが、元気で素直な子供たち、あたたかく協力的な地域の方々の様子がすぐに伝わって参りました。たかせ小学校に勤務できますことに感謝し、学校の教育目標「素直な心とたくましい体で、進んで学ぼうとする子の育成」に向けて、さらに教育活動を推し進めていく所存です。校歌にもありますように、「きれいな心の子」「大きな夢もつ子」「笑顔いっぱいの子」を目指す子供の姿と捉え、「みんなちがって みんないい 笑顔いっぱいのたかせ小学校」をつかっていきたいと考えています。

さて、今年度から黒部市小中学校はコミュニティ・スクールとなります。たかせ小学校は、これまでも学校、家庭、地域が協力し合って学校運営を進めてきておりますが、これまで以上に「みんなの学校、みんなの子供」という思いで、共に子供たちを支えていただけたらと思っております。今年度は、学校行事等を10周年に絡めて進めていけたらと思っております。皆様のご理解とご協力をどうぞよろしくお願いいたします。

子供たちには、これまで以上にいろんな人とのつながりをもって自分も周りの人も大事にしてほしいという願いを込めて始業式で以下のような話をしました。

(～前略～)

皆さんと、先生方、おうちの方、地域の方、みんなで、「笑顔いっぱいの学校」にしていきたいです。笑顔いっぱい楽しい学校生活を送るには、自分にとって大事な人を増やしていくことです。

大事な人は、まずは自分です。自分を大事にしてください。みなさんはそれぞれ、かけがえのない一人一人です。何をするのも、命あってこそです。あなたの代わりはいません。自分自身を好きになって自分を大事にしてください。

次は、周りの人です。みんな大事なかけがえのない一人一人ですから、周りのみんなも大事な人です。一緒に活動して、自分にとっての大事な人を少しずつ増やしていきましょう。

大事な人が増えると、気持ちが変わります。

隣の席になった友達とよくしゃべるようになると、その友達に「今度は、この話を聞いてもらおう」と明日学校に行くのが楽しみになります。

リレーで応援してくれる上級生や友達がいると、今度もリレーを頑張ろうとやる気が出てきます。

新しい先生と仲良くなると、先生と一緒にもっとがんばってみようと思えます。

友達とけんかもするかもしれないけど「けんかをするほど仲がよい」という言葉もあるように、言い合いをする友達の方が、もっと自分にとって大事になっていくこともあります。

きびしい言葉をかけてくれる人も、そのときはいやな気持ちがするかもしれませんが、その言葉のおかげで、頑張ることができるようになり、感謝することもたくさんあります。

そして、大事な人の輪が、学校や家族だけでなく、地域のおまわりさん、防犯パトロール隊の方などどんどん広がっていくといいなと思います。わたしも、早くみなさんにとって大事な人の一人になれるように頑張ります。大事な人の輪が広がり、「なかよしいっぱい、笑顔いっぱいの楽しい学校生活」がおくれる一年にしていきたいです。

## たかせの子 32名入学しました -4月9日(火)入学式-

9日(火)に入学式を行い、新たに32名の1年生がたかせ小学校の仲間入りをしました。コロナ禍以来、久しぶりに全校児童が体育館に入って、1年生を迎えました。1年生は元気に入場し、担任の先生から一人一人名前を呼ばれたときには、「はい」と返事をする事ができました。式には、6年生代表が「歓迎の言葉」を述べました。6年生の話聞いて、学校生活への期待が高まったようでした。

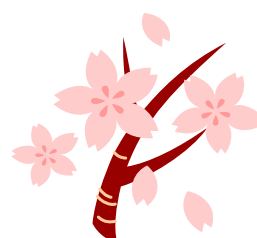


### ★これまで大変お世話になりました。ありがとうございました。

- ◇校長 入井 孝幸 (魚津市立道下小学校へ)
- ◇教諭 高牀 良裕 (黒部市立石田小学校へ)

### ★よろしくお祈いします。

- ◇校長 岸 泉 (黒部市教育センターより)
- ◇教諭 熊谷 蒼生 (新規採用)



### 【ご家庭へのお願い】

#### ★登校は7時40分から7時55分頃までをお願いします。

早い時刻は職員がそろっておらず手薄のため、けがや事故があった場合の対処ができないことがあります。安全のため上記の時刻での登校にご協力ください。

#### ★5月から下校完了時刻が変更になります。

校時運行の変更に伴い、5月からこれまでよりも5分下校が早くなります。詳しい校時運行表は、後日「たかせ小ガイド」に添付します。

行事等で下校時刻が変更になる場合は、学年便りや連絡帳等でお知らせします。

#### ★緊急時の感染防止や保健管理上、以下のご協力をお願いします。

昨今のコロナやインフルエンザ等の感染症は年間を通して流行の危険性を秘めています。予備のマスクを常にランドセルに入れておいてください。靴下がぬれたときに裸足で過ごさなくてよいように予備の靴下もあると助かります。

### 【4月の行事予定】

- 18日(木) 全国学力学習状況調査 6年生
- 19日(金) 交通安全教室 1, 2年生  
音楽教室 5年生 (カラーレ主催)
- 20日(土) 学習参観、PTA総会、学年懇談会 弁当持参 14:05 下校
- 22日(月) 振替休業日
- 23日(火) 1年生入学おめでとう集会